

## VRDP – Válvula de retenção wafer dupla portinhola classe 150lbs

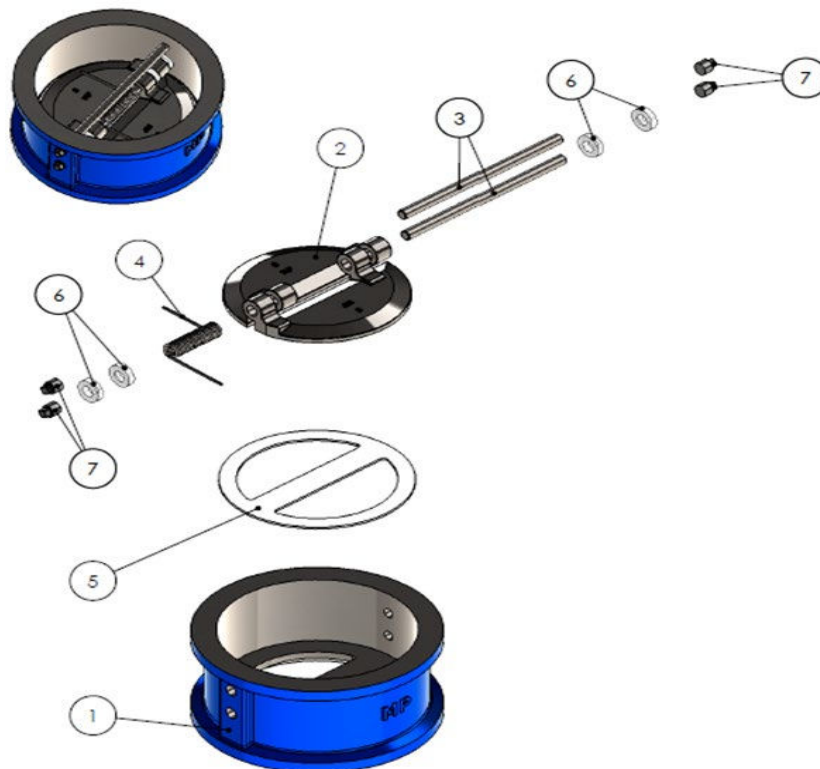


### Características

- Válvula de retenção de dupla portinhola 150lbs
- Tipo wafer para montagem entre flanges ANSI ou DIN – classe 150Lbs.
- Instalação horizontal / vertical.
- Corpo e disco (portinholas) em FºFº nodular, aço carbono WCB, Bronze ou Aço Inox.
- Eixos em aço inox AISI 410 / 304 / 316 e mola em aço inox AISI 302.
- Sede de Vedação: EPDM, BUNA-N, VITON, SILICONE, HYPALON e outras.
- Construção conforme API-594.
- Fabricação: DN 1.½" a DN 46".
- Pressão de trabalho: 150 Lbs/pol²



## Materiais de construção



Corpo e Portinhola	Vedação	Mola
--------------------	---------	------

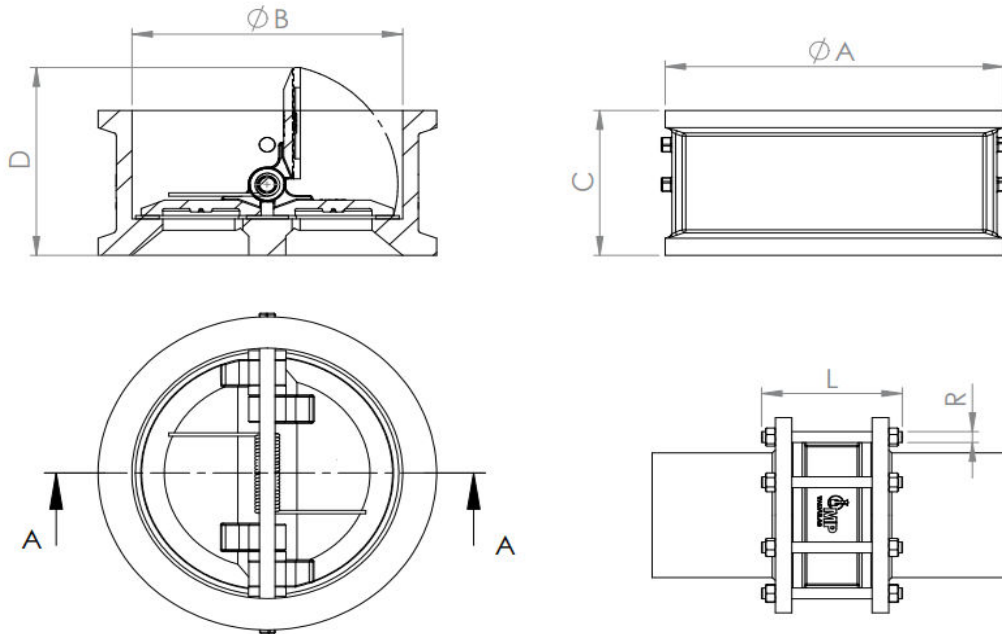
ferro fundido cinzento ASTM A126	EPDM / BUNA-N / VITON / NEOPRENE	Aço inox AISI 302
Ferro nodular ASTM A536 GR. 65.45.12	SILICONE / HYPALON / SBR / PTFE	Aço inox AISI 304
Bronze industrial B62	METAL / METAL	Aço inox AISI 316
Bronze alumínio ASTM B148		Inconel X-750
aço carbono ASTM A 216 GR. WCB		
Aço inox ASTM A351 GR. CF8		
Aço inox ASTM A351 GR. CF8M		

Eixo	Bucha	Plug
------	-------	------

Aço inox AISI 302	Nylon	Aço galvanizado
Aço inox AISI 304		
Aço inox AISI 316		



## Dimensões



DN	A	B	C	D	N	R (inch)	L Pris.
1-1/2"	82	55	60	52	4	W 1/2"	130
2"	106	68	60	55	4	W 5/8"	145
2-1/2"	121	79	67	65	4	W 5/8"	157
3"	135	88	73	73	4	W 5/8"	163
4"	170	119	73	90	8	W 5/8"	163
5"	192	140	86	105	8	W 3/4"	181
6"	220	169	98	126	8	W 3/4"	198
8"	275	220	127	170	8	W 3/4"	237
10"	330	272	146	205	12	W 7/8"	261
12"	405	324	181	245	12	W 7/8"	301
14"	440	366	184	275	12	W 1"	319
16"	490	416	191	315	16	W 1"	325
18"	540	466	203	340	16	W 1-1/8"	348
20"	595	511	219	370	20	W 1-1/8"	379
24"	714	616	222	415	20	W 1-1/4"	392
26"	770	660	305	455	24	W 1-1/4"	525
28"	828	700	305	480	28	W 1-1/4"	525
30"	878	764	305	510	28	W 1-1/4"	532
32"	934	820	326	550	28	W 1-1/2"	580
36"	1040	900	368	610	32	W 1-1/2"	640
40"	1160	1000	432	670	36	W 1-1/2"	705
42"	1216	1050	432	700	36	W 1-1/2"	720
46"	1324	1170	524	803	40	W 1-1/2"	815

