

Posicionador eletropneumático linear YT-1000L

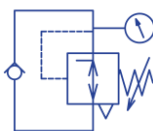


Descrição

Posicionador eletropneumático linear, modelo simples ou dupla ação, com sistema de controle através de corrente de 4 à 20mA, possui suporte para fixação, classificação a prova de explosão EXD II BT6, grau de proteção IP 66.

Duas versões disponíveis, linear ou rotativo.

Os atuadores YT-1000L podem ser configurados para ter simples ou dupla ação dependendo da aplicação.



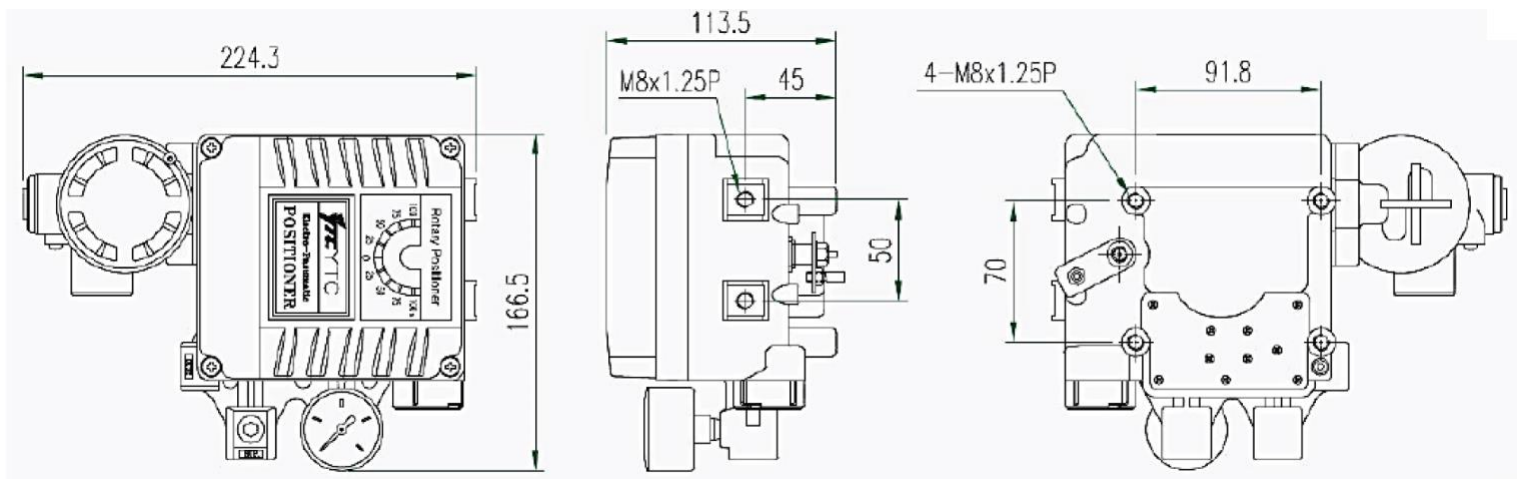
Aplicação

A aplicação do posicionador inicia-se onde um cilindro ou válvula automatizada somente com atuador ON-OFF não é suficiente para parametrizar a vazão correta do fluido, conseqüentemente utilizamos o posicionador para um sistema PROPORCIONAL de controle, onde a necessidade de controle seja proporcional, dosando sempre sua abertura e fechamento.

O produto pode ser aplicado em todos os sistemas de controle onde se utilizam atuadores pneumáticos.



Dimensões



Características técnicas

Descrição	Simples/Dupla
Sina de Entrada	4-20ma DC
Impedância	250 +/- 15Ω
Pressão de Fonte	1,4 kgf/cm ² á 7,0 kgf/cm ²
Curso	10mm á 150mm
Conexão de Ar	NPT 1/4"
Conexão de Calibre	NPT 1/8"
Canalização	PF 1/2"
Prova de Explosão	Exd II BT6
Grau de Proteção	IP66
Temperatura Ambiente	-20 °C á +70 °C
Linearidade	+/- 2% F.S
Histerese	1% F.S
Sensibilidade	+/- 0,5 F.S
Repetitividade	+/- 0,5 F.S
Consumo de Ar	5 LPM
Capacidade de Fluxo	80 LPM
Material	Alumínio Fundido
Peso	2,7Kg

